

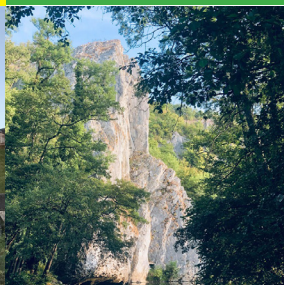
Hôtels
Restaurants



Lesse

Patrimoine
Erfgoed

Terroir
Streekproducten



LE PARADIS DES PROMENEURS
HET WANDELPARADIJS

Houyet

Guide pratique / Praktische gids



FR/NL 2020



BIENVENUE À HOUYET Welkom te Houyet



AVANT-PROPOS/Voorwoord

Riche par sa beauté naturelle, Houyet surtout connu pour ses célèbres descentes de la Lesse en Kayak, offre une atmosphère de légendes et de poésie qui émerveille depuis longtemps petits et grands et procure aux touristes qui s'y attardent, une sensation de bien-être.

La commune de Houyet est un centre de villégiature idéal. On peut y faire, sur tout son territoire, de ravissantes promenades en forêt et dans la campagne qui conduisent à la découverte d'un patrimoine naturel remarquable.

Séduits par la beauté de la région, nos souverains successifs ont fait de Houyet, depuis 1837, leur résidence secondaire privilégiée.

Houyet is natuurlijk vooral gekend voor zijn afvaart van de Lesse per kayak, maar ook door zijn natuurlijke schoonheid heerst er een legendarische sfeer waardoor menig bezoeker reeds bekoord werd.

Houyet is vooral een geschikt vakantieoord, waar men heerlijke wandelingen kan maken die u door bos en platteland voeren terwijl u kan genieten van de natuurlijke pracht van het landschap.

Zelfs onze vorsten waren bekoord door de prachtige natuur en sinds 1837 hebben zij hier in Houyet hun geliefd buitenverblijf.

BUREAU D'ACCUEIL / Onthaalbureau DE L'OFFICE DE TOURISME - V.V.V.



Gare de Houyet
rue de la Station, 21a
5560 HOUYET

ONTHAALBUREAU :
Station van Houyet
Tél.-Fax : 082/22 32 14

PERSONNE DE CONTACT :
CONTACTPERSOON :
Birgit De Busscher

Site Internet :
www.tourismehouyet.be

E-mail :
info@tourismehouyet.be

OUVERTURE :

- Lu-Ve : 9h-12h et 13h-18h
- Samedi et jours fériés : 9h-12h
- Juillet et août : samedis et dimanches 9h-12h et 13h-17h

OPENING :

- Open van ma. tot vrij. 9u-12u en 13u-18u
- Zaterdag-en feestdagen : 9u-12u
- Juli en augustus: Zaterdag-en zondagen: 9u-12u et 13u-17u

SIÈGE SOCIAL :

SOCIALE ZETEL :

Rue Saint-Roch, 15 - HOUYET



BIENVENUE VÉLO
FIETS WELKOM
BIKES WELCOME
RADFAHRER WILLKOMMEN



T : (+32)(0) 84 34 53 27
info@famenneardenne.be
www.famenneardenne.be

Avec le soutien du Commissariat Général au Tourisme de la Région Wallonne
Met de steun van het Commissariaat Generaal voor Toerisme van het Waalse Gewest



HOUYET, CONTRÉE DE BALADES ... HET WANDELPARADIJS...

A l'orée de nos Ardennes, Houyet dévoile à ceux qui s'y promènent tous les menus ou grands plaisirs d'une Wallonie généreuse et secrète. Il y a là une échappée idéale pour tous les adeptes de la nature et des sports de plein air. Bien sûr, je pourrais vous parler de la variété de nos paysages, des somptueux panoramas sur nos rivières fantaisistes, des forêts giboyeuses et des vallées verdoyantes qui ouvrent le regard sur une faune et une flore d'exception.

Mais j'ai plutôt choisi de vous convier à venir découvrir nos balades...

Balades en kayak, à pied, à cheval, à vélo, balades culinaires, artistiques ou historiques, toutes vous invitent à musarder et vous conteront, chacune à leur façon, l'âme de notre région.

Si vous êtes persuadés que la randonnée est bien plus qu'un simple mode de déplacement, venez partager avec nous la passion de cette terre.

Aan de deur van de Ardennen ontsluit Houyet veel pret van een geheimzinnig en edelmoedig Wallonië aan diegene die er wandelen. Voor al de liefhebbers van de natuur en sport in open lucht is dit een ideale ontgipping.

Ik kan u inderdaad vertellen over de afwisseling van onze landschappen, de bossen met wild en de groene valleien die een fantastische fauna en flora bezitten.

Maar ik verkies eerder om u te verleiden met onze wandelingen... per kayak, te voet, per fiets, te paard, ook culinaire rondleidingen, artistiek of historisch, ze nodigen u allemaal uit om te lanterfant en ze vertellen elk de ziel van onze streek.

Als u ervan overtuigd bent dat wandelen meer is dan dat, kom dan deze passie delen...

Le Président de l'Office du Tourisme,
De voorzitter van de VAV,
Jean Dethise.

SOMMAIRE/Inhoud

Culturel Cultureel	11
Monuments remarquables Merkwaaardige monumenten	16-17
Alimentation Voeding	19
Produits du terroir Streekprodukten	24-25
Petite Restauration Snacks	27
Loisirs Ontspanning	35
Hôtels Restaurant	45
Restaurants	51
Chambres d'Hôtes Gastenkamers	58
Gîtes Landelijke verblijven	61
Campings	71
Manifestations Evenementen 2020	76-77
Infos Pratiques Praktische informatie	78
Jumelage Rasteau	79



Merci de ne pas abandonner vos déchets...

L'eau draine tout, entraîne tout...

En surface, l'eau de pluie ruisselle et rejoint tout un chevelu de petits et moyens cours d'eau qui descendent vers la Lesse, jusqu'à la Meuse près de Dinant. L'eau emporte les déchets qui s'accrochent aux arbres de la rive, se déposent sur les berges lors des crues, ou sont entraînés plus loin.

Une partie de l'eau percole jusqu'à la nappe souterraine, soit lentement, soit très rapidement selon la nature du sol. Dans les calcaires, l'eau a creusé de nombreuses cavités et circule très rapidement, entraînant les pollutions diffuses directement vers les nappes phréatiques (on parle alors de sites karstiques, ils sont très nombreux sur la commune de Houyet).

L'habitant, le résident, le campeur, le visiteur d'un jour, nous sommes tous responsables solidairement du respect de cette ressource certes abondante mais si fragile... Chaque geste compte, chaque geste peut sauvegarder de même que chaque geste peut abîmer.

Les petits ruisseaux font les grandes rivières.

Préservez-les !

Le contrat de rivière rassemble 19 communes, deux provinces, les administrations régionales concernées et d'autres partenaires décidés à travailler ensemble pour sauvegarder les ressources en eau.

Plus d'infos sur www.crlesse.be,
au 084/222 665
ou par mail info@crlesse.be



Gelieve jullie afval niet achter te laten...

Het water legt droogt en sleept alles met zich mee...

Aan de oppervlakte stroomt het regenwater en sluit zich aan bij een heleboel kleine en middelgrote waterlopen die afzakken naar de Lesse, tot aan de Maas bij Dinant. Het water sleurt al het afval mee die zich vasthoudt aan de bomen van de oevers en die zich afzetten op de bermen tijdens overstromingen of weg worden gedreven.

Een deel van het water sijpelt in het grondwater, langzaam of zeer snel afhankelijk van de aard van de bodem. In het kalksteen heeft het water veel holtes gegraven en stroomt zeer snel, waardoor de verontreiniging rechtstreeks naar het grondwater gaat.

De bewoner, de kampeerder, de ééndagsbezoeker, wij zijn allemaal gezamenlijk verantwoordelijk voor de eerbiediging van deze overvloedige maar kwetsbare bron... Elk gebaar telt, elke beweging kan zowel beschermen als beschadigen.

Kleine stroompjes maken grote rivieren, laten we ze koesteren!

Het riviercontract verenigt 19 gemeenten, 2 provincies, de regionale besturen en andere partners die besloten hebben samen te werken om water middelen te besparen.

Meer info op www.crllesse.be
of 084/222 665
of via mail info@crllesse.be



Nous, habitants de la commune de Houyet, sommes heureux et fiers de vous accueillir dans notre belle contrée

Nous souhaitons cependant vous rappeler certains principes en vue de garantir une cohabitation harmonieuse et la préservation des richesses de notre territoire



Quels que soient l'objet et la durée de votre visite, nous vous invitons en toutes circonstances à veiller au respect des gens qui habitent et travaillent ici.



Cela passe par une attention soutenue aux diverses émissions sonores, en particulier aux heures de repos habituelles de la plupart d'entre nous.

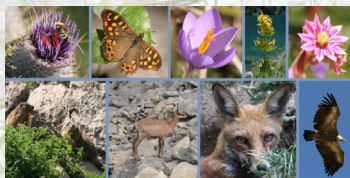


Nous sommes également très attentifs à la gestion des déchets et nous vous invitons à partager cette préoccupation.

Lors de votre séjour, pensez à trier vos détritits et n'en jetez jamais dans la nature, notamment durant vos randonnées pédestres et vos descentes de la Lesse en Kayak! Pensez également à tenir votre chien en laisse.

La rivière et les forêts (et notamment la faune et la flore qu'elles recèlent) font la splendeur de notre terroir.

Ce sont des milieux fragiles et nous accordons la plus grande importance à leur entretien.



Ensemble, amplifions nos efforts pour davantage de respect ! Merci d'y participer !



Wij, bewoners van de gemeente Houyet, zijn blij en fier jullie te verwelkomen in onze mooie streek.

Wij zouden jullie graag enkele principes willen herinneren om een harmonieuze samenwoning te behouden en de rijkdom van ons gebied te bewaren.



Ongeacht het doel en de duur van uw bezoek, nodigen wij u uit in alle omstandigheden om respect te hebben voor de mensen die hier wonen en werken.

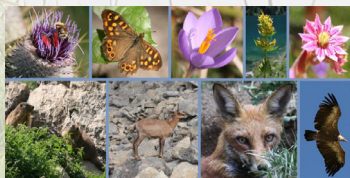


Dit vraagt veel aandacht voor de verschillende geluidsstoornissen, in het bijzonder op rusturen voor de meeste van ons.



Wij zijn ook zeer nauwlettend op het afvalbeheer en wij nodigen u uit om deze zorg te delen.

Vergeet niet tijdens uw verblijf om uw vuilbak te sorteren en gooi hem niet in de natuur, vooral tijdens wandelingen en het afdalen van de Lesse per kayak! Denk er ook aan om jullie hond aan de leiband te houden.



De rivier en de bossen (met de fauna en flora die ze bevatten) zijn de pracht van onze regio.

Het zijn kwetsbare gebieden en wij hechten veel belang aan hun onderhoud en bewaring.

Laten we onze inspanningen versterken voor meer respect! Bedankt om eraan deel te nemen!





CULTUREL
CULTUREEL

Celles

Informations - Inlichtingen :

Asbl «Tourisme et Culture de Celles»

Asbl «Office du Tourisme de Houyet»

www.tourismehouyet.be

M. Jacques LEBRUN

Tel. 0497/307 334

57.jacques.lebrun@gmail.com

Rue St-Hadelin, 12 - 5561 CELLES

www.beauxvillages.be



UN DES PLUS BEAUX VILLAGES DE WALLONIE EÉN VAN DE MOOISTE DORPEN VAN WALLONIE

Eglise Romane "Saint-Hadelin"

Ancienne Collégiale érigée au XIe siècle par les disciples de Saint-Hadelin (617-690). Patrimoine majeur de Wallonie.

Style Mosan, cryptes du VIIe et du XIIe siècles, chemin de croix en pierre, stalles du XIIIe siècle.

Spécialités locales à déguster. Visites guidées pour groupes (min. 20 personnes)

Romaanse kerk "Heilige Hadelinus"

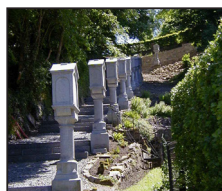
Deze oude collegiale kerk werd in de XI de eeuw gebouwd door de volgelingen van de Heilige Hadelinus (617-690). In de Maaslandse stijl, VII de en XII de eeuwse crypten, stenen kruisweg, koorgestoelte uit de XIII de eeuw.

Belangrijk erfgoed van Wallonie.

Streekspecialiteiten zijn te proeven.

Rondeleidingen voor groepen (min. 20 personen).

Compagnie de la Terre de Celles



Parcours didactique sur la bataille des Ardennes de 6 km (à pied ou en voiture)

Historische route van het Ardennenoffensief (6Km te voet of met auto)

Circuit d'interprétation tracé au coeur du village (pédestre-2Km)

Uitgelegd traject in het hart van het dorp (te voet-2Km)

Audio-guide (www.zevisit.com/tourisme/celles)

Spécialités locales: la cuvée St. Hadelin, le fromage l'Ermite et le chausson Cellois.
Lokale streekproducten; bier St. Hadelin, de kaas van de «Ermite» en de chausson cellois'



LES PLUS BEAUX
VILLAGES DE
WALLONIE
BEDIJFDE



Château de Vêves

Kasteel van Vêves

Noisy, 5 - 5561 CELLES
Tél. 082/66.63.95 / 93
Fax : 082/66.60.36

E-mail :
infoveves@gmail.com
www.chateau-de-veves.be

« Le Château de la Belle au Bois Dormant »

Tous les enfants sont déguisés en chevalier et princesse durant leur visite !
Nouveauté : Chuuut ! Venez découvrir la véritable Belle au Bois Dormant qui s'est assoupie dans l'une des chambres du Château ...
En plus de la Belle, c'est un château coquet, meublé et à taille humaine que vous visiterez, la résidence des Comtes Liedekerke Beaufort depuis le 13^{ème} siècle. Un château culturel classé patrimoine exceptionnel. Une petite carte postale des Ardennes. Tous les enfants sont déguisés en princesse et chevalier durant leur visite. Chasse au trésor (sans réservation) & visites ludiques spécial familles (sur réservation). (Voir site web)

« Het doornroosje Kasteel »

Al de kinderen zijn verkleed in ridder en prinses gedurende hun bezoek!
Nieuw : Chuuut! Ontdek de ware Doornroosje die indommelde in één van de kamers van het Kasteel ... In aanvulling op de mooie slaapster is het kasteel dat u bezoekt bemeubeld en ingericht met smaak, de woonplaats van de graven Liedekerke Beaufort sinds de 13^e eeuw. Een cultureel historisch kasteel geklasseerd erfgoed. Een kleine postkaart van de Ardennen. Alle kinderen worden verkleed als prinses en ridder tijdens hun bezoek. Schatzoektocht (op reservatie) & speciale bezoeken voor gezinnen (reserveren verplicht). (Zie website)

Horaire

Individueel :
Ouvert du 04/04 au 8 novembre inclus
10h-17h (dernière visite) weekends et jours fériés
Du 15/07 au 31/08, vacances de Pâques et de Toussaint; ouvert tous les jours de 10h à 17h

Groupe à partir de 20 pers : Ouvert tous les jours sur réservation du 1er janvier au 31 décembre. Visites spéciales familles toute la saison; consultez le site web

Tarif :
Adulte : 8€
Senior-étudiant-groupe : 7€
Enfants : 5,00€
Guidage : 55€

Durée : 1h30

Openingsuren

Individueel :
Open van 04/04 tot en met 8 november
10u - 17u (laatste rondleiding) Weekends en feestdagen
Van 15/07 tot 31/08, Paasvakantie en Allerheiligenverlof; elke dag open van 10u tot 17u

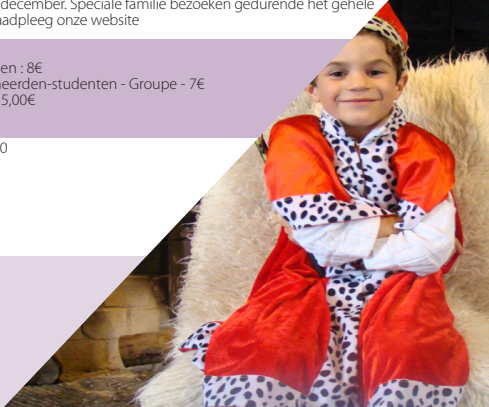
Groep vanaf 20 pers : Dagelijks geopend op afspraak vanaf 1 januari tot en met 31 december. Speciale familie bezoeken gedurende het gehele seizoen: Raadpleeg onze website

Tarief :
Volwassenen : 8€
gepensioneerden-studenten - Groupe - 7€
Kinderen : 5,00€
Gids : 55€

Duur : 1u30



LES PLUS BEAUX
VILLAGES DE
WALLONIE
BELGIQUE



Ecomusée de l'artisanat
" LA BESACE "
La maison Tricnaux
Restauration : J.A.P.E.L. arts
Avec le soutien du
Ministère de la Région Wallonne

La Besace

M. GILLIS

Renseignements et réservations
Inlichtingen en reserveringen :

Rue du Château, 36
5564 WANLIN

Fax : 082/66.65.03
Mail: constantgillis@skynet.be
Gsm : 0470/05 82 62 - 0479/795. 685

«Eco-musée de la vie locale et de l'artisanat»

«Eco-museum van het plaatselijke leven en de ambacht»

- **Visites individuelles**
Individuele bezoeken
- **Visites pour écoles**
Bezoeken voor scholen
- **La fermette traditionnelle**
Het traditionele hoevetje
- **Sur réservation ; la table aux saveurs locales et saisonnières**
Op reservatie ; plaatselijke en seizoengebonden lekkernijen
- **La crêperie**
Het pannekoekenhuis
- **La promenade dans un site naturel**
Wandeling in een natuurlijke omgeving

Ouvert toute l'année de 9h à 17h
Open het hele jaar van 9h tot 17h

Dimanche et jours fériés de 14h à 17h
Zondag en feestdag van 14u tot 17u.

Il est prudent de téléphoner à l'avance
Gelieve op voorhand te bellen

Entrée du musée : 2,00 € (visite guidée)
Enfants >5 ans: 1,50 € (geleid bezoek)
kinderen >5 ans : 1,50 €.

Ecole: 1,50 € par élève, accompagnant gratuit
School: 1,50 € per leerling, begeleider gratis.



Li briqu'teuse



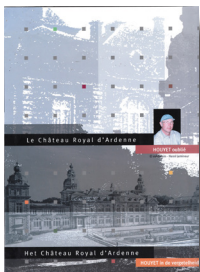
Le Château Royal d'Ardenne

Le saviez-vous ?

Le roi Léopold II fit construire le Château Royal d'Ardenne à Houyet en 1874 dans le magnifique parc du Domaine d'Ardenne. C'était le plus beau château de Belgique. Le roi Léopold II en fit un hôtel de grand luxe pour attirer à Houyet les têtes couronnées et les plus grosses fortunes du monde entier ; il voulait que la Belgique, Houyet en particulier, soit le centre touristique de l'Europe. Pari réussi ! Ce grand palace européen vécut une époque fabuleuse entre 1899 et 1949, d'abord sous la houlette de la Compagnie des Wagons-Lits jusqu'en 1911, puis sous la houlette de la famille Marquet de 1922 à 1949. Meurtri par les 2 guerres, le Château Royal d'Ardenne ferma définitivement ses portes en 1950. Il fut alors abandonné et périt dans les flammes en 1968 avant d'être démolí et rasé en 1970. Plus d'informations sur www.chateaudardenne.be

Wist u het ?

Koning Léopold II laat het Château Royal d'Ardenne optrekken in 1874, in het prachtige park van het domein Ardenne. Vervolgens laat Léopold II het kasteel ombouwen tot een luxueus hotel met de bedoeling koningen en andere rijken uit de hele wereld naar Houyet te lokken. Hij wilde dat België, in het bijzonder Houyet, het toeristische centrum van Europa zou worden. Die wens werd bewaarheid in de periode van 1899 tot 1949, toen dit luxueuse tophotel gouden tijden beleefde, tot 1911 onder leiding van de Compagnie des Wagons-Lits en tot 1949 onder het bewind van de familie Marquet. Vanwege de schade die tijdens de 2 wereldoorlogen werd aangericht, gingen de deuren van het Château Royal d'Ardenne definitief dicht in 1950. Het kasteel stond leeg en ging in 1968 in vlammen op, om vervolgens tot de grond te worden afgebroken. Meer informatie op www.chateaudardenne.be



Edition standard / Standaarduitgave

avec couverture en carton souple
met soepele kartonnen kaft: 60€

A commander via mail au
Te bestellen via secretariat@royal-ardenne.be







PATRIMOINE ERFGOED



Chapelle kapel St Roch
Houyet



Fontaine Fontein
Hulsonniaux



Les Aiguilles de
Chaleux

Monuments remarquables

- Chapelle kapel d'Havenne à Hour
- Chapelle kapel du maquis à Hérock
- Chapelle kapel N.D. de la Salette à Mesnil-Eglise
- Eglise kerk N.D. de l'Assomption à Houyet
- Eglise kerk St Remy à Mesnil-Eglise
- Ermitage kluis Saint-Hadelin à Celles
- Fontaines, lavoirs, pompes
Bronnen, wasbakken, pompen
- Halte d'Ardenne à Houyet (ancienne gare Léopold II)
Oud station van Léopold II
- Tank Panther et Mémorial US à Celles
Panzer Tank en gedenkteken US
- Tombe du loup à Custinne
Wolvengraf
- Tour romane à Finnevaux
Romaanse toren
- Mémorial gedenkteken Halifax à Hulsonniaux
- Mémorial gedenkteken Hampden à Finnevaux



Château de Vêves
Kasteel van Vêves



Eglise Romane Celles
Romaanse Kerk Celles



Chapelle Notre-Dame
de Grâces à Hour



Naaldrotsen
van Chaleux



Tank Panther
Celles



Tour Léopold
Leopoldse toren

Merkwaardige monumenten

Sites classés Geclassificeerde oorden

- Aiguilles de Chaleux à Hulsonniaux
Naaldrotsen
- Chapelle kapel N.D. de Grâces à Hour
- Chapelle kapel Saint-Roch à Houyet
- Château féodal de Vèves
Middelleeuws kasteel
- Eglise Romane St-Hadelin à Celles
Romaanse kerk

Sites privés Private oorden

- Château Royal de Ciergnon
Koninklijk kasteel
- Château-ferme de Ferage et Fenffe
Kasteel-boerderij
- Tour Léopold (Domaine d'Ardenne)
Léopoldse toren



Kapel te
Hour



Tour Romane à Finnevaux
Romaanse toren van Finnevaux

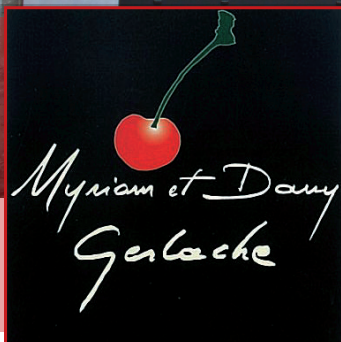


Halte d'Ardenne





ALIMENTATION VOEDING



Myriam et Dany Gerlache



LES PLUS BEAUX
VILLAGES DE
WALLONIE

BELGIQUE

M. et Mme Gerlache

Route de Neufchâteau, 18
5561 CELLES
Tél. 082/66.63.76

patisserie-gerlache@hotmail.com

Ouvert - Open de 7h00 à 18h30
Fermé le mardi
Gesloten op dinsdag

Sandwiches garnis - Glacier - Pâtissier - Boulanger

Petite terrasse extérieure pour la dégustation

Belegde broodjes - Ijs - Gebakjes - Warme bakker

Terras voor degustatie

Possibilité de réserver en ligne : www.bakeronline.be/be-fr/gerlache-celles
Online bestellen via : www.bakeronline.be/be-fr/gerlache-celles






Boucherie **FERIER CORNET**



LES PLUS BEAUX
VILLAGES DE
WALLONIE
BELGIQUE

 Boucherie charcuterie traiteur Ferier-Cornet

**Route de Neufchateau, 14
5561 Celles
082/66 61 95 - 0472/36 33 84
Mail : christine.cornet@live.be**

Vous propose la génisse Celloise
élevée aux aliments naturels

Médaille d'or pour ses
BOUDIN BLANCS et
BOUDINS NOIRS

CHAMPION D'EUROPE pour sa
NOIX D'ARDENNE FUMÉE

- Toutes nos charcuteries
sont fabriquées à la maison
- Sandwichs garnis
- plats du jour (faciles à réchauffer)
sur réservation
- En saison grand choix pour
barbecue
- Possibilité pour un service traiteur

Ouvert du mardi au dimanche de 8h
à 18h30

Stelt u de koe van Celles voor
gekweekt met natuurlijke voedings-
middelen

Gouden médaille voor zijn
WITTE en **ZWARTE**
BLOEDWORST

Europese kampioen voor zijn
gerookt Ardeens nootje

- Al onze charcuterie is huisgemaakt
- Belegde broodjes
- dagschotels (gemakkelijk op te
warmen) op reservatie
- Tijdens seizoen grote keus voor
barbecue
- Mogelijkheid voor een catering

Open Van dinsdag tot zondag van 8u
tot 18u30



Station Texaco

Carburants du centre
Route de Neufchâteau, 3
5561 CELLES

Tél. 082/66.67.79



Ouvert 7 jours/7

Lundi au vendredi : 7h à 18h30

Samedi : 8h à 18h30

Dimanche et jours fériés : 8h à 12h30

- Louis Delhaize
- Bake off-Cuisson baguette et viennoiseries sur place
- Fruits et Légumes
- Pétrole lampant c-fuel domestique, gaz bonbonnes, LPG
- Cartes promenades
- Cartes postales - timbres
- Bières du terroir (St. Hadelin,...)
- Shop
- Poulets rôtis les samedis midis

Open 7 dagen/7

Maandag tot vrijdag : 7u tot 18u30

Zaterdag : 8u tot 18u30

Zondag en feestdag : 8u tot 12u30

- Vers stokbrood en gebakjes
- Fruit-Groenten
- Lamppetrol - huismazout - gasflessen - LPG
- Wandelkaarten
- Postkaarten en zegels
- Streekbieren (St. Hadelin,...)
- Shop
- Gebraden kip elke zaterdagmiddag





Mini market



SPRL Lonnoy-Collignon
 Rue Grande, 40
 5560 Houyet
 082/64.53.30
minimarket.houyet@gmail.com

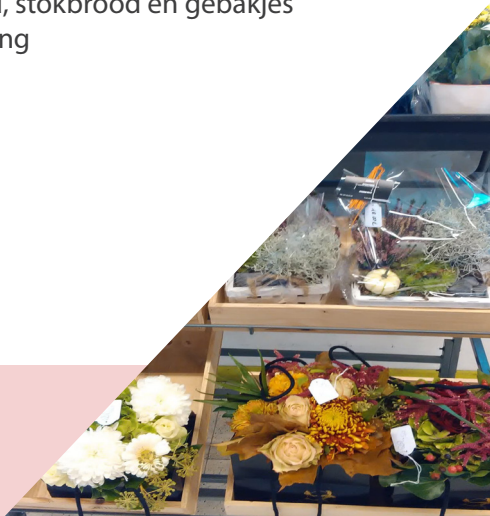


Fermé le lundi
 Ouvert du mardi au samedi de 8h30 à 12h30 et de 14h à 18h30, dimanche et jours fériés 8h30 à 12h00.

Gesloten op maandag
 Open van dinsdag tot zaterdag van 8u30 tot 12u30 en van 14u tot 18u30, zondag en feestdagen van 8u30 tot 12u00.

- * Fruits et légumes frais
- * Pain, baguettes et viennoiseries
- * Alimentation

- * Vers fruit en groenten
- * Brood, stokbrood en gebakjes
- * Voeding



Produits du terroir Streek produkten

Bière Bier Saint-Hadelin

Chausson Cellois

Fromage Kaas l'Ermite

Produits en vente à la boucherie Ferier à
Celles

Producten te koop bij de beenhouwer
Ferier te Celles



Beurre au lait cru Boeren roomboter

L&L Plaquette sprl

Rue d'Hastière, 30

5560 MESNIL-ST-BLAISE

Gsm. 0473/96.00.11

082/64.44.13

www.beurreplaquette.com

info@beurreplaquette.com

La Ferme de la Rouge Croix Boerderij

Rouge croix, 1
5560 Mesnil-St-Blaise
0474 83 12 51

Une vente directe de viande de l'éleveur au consommateur qui a pour but de promouvoir un circuit court, transparent, local et de qualité tout en respectant le bien-être animal et l'environnement. Vachement près, Vachement Bon et Vachement local !

Een directe verkoop van vlees van de boer aan de consument die tot doel heeft een kort, transparant, lokaal en een kwalitatief circuit te bevorderen met respect voor dierenwelzijn en milieuvriendelijk. Echt goed, dichtbij en lokaal!



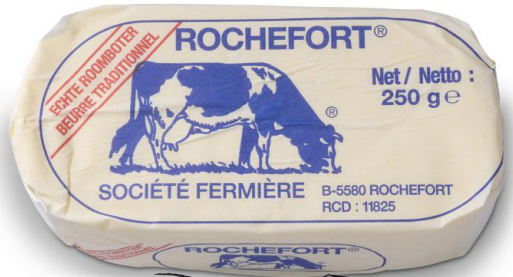
Produits du terroir

Streek produkten

Beurre Mathot

Boter

5, Route d'Achène
5561 CELLES
082/66.61.62
www.beurre-fromage.com



Produit
du terroir

Produit
du terroir



La Garenne d'Havenne

5, rue des Combattants
5563 Hour
0474 09 63 33

Des produits issus de nos ruches à Hour et tous fabriqués artisanalement par nous : miel, bougies en cire d'abeille, savons ...

Producten van onze bijenkorven en allemaal door ons handgemaakt: honing, bijenwaskaarsen, zeep,...

Les galettes de Luc

Artisanale wafels

Luc Mathot
Route de Achène, 6b
5561 CELLES
0478/76.69.44
082/22.89.13
www.gallettes-de-luc.be
info@gallettes-de-luc.be







**PETITE
RESTAURATION
SNACKS**



Taverne Le Charlemagne

Rue de Camping,1
5560 HOUYET
Tél. 082/66.68.22
Fax. 082/66.72.14

www.campingdelaesse.be
Fermé le mardi hors saison
Gesloten op dinsdag buiten seizoen

Ouvert de fin mars à fin septembre.

Située sur le site du camping de la Lesse avec vue sur la piscine et la Lesse.

Possibilité de manger son casse-croûte pour les promeneurs, cavaliers et motards.

Petit déjeuner sur réservation.

Open van eind maart tot eind september.

Gelegen op de camping van Houyet met zicht op het zwembad en de Lesse.

Mogelijkheid voor een snackje te eten voor wandelaars, ruiters en bikers.

Ontbijt op reservatie.





Li P'tit Bambou

Mme Christine Deltour

Rue de la Colire, 5
5560 CIERGNON

Tél : 084/37.91.46

GSM: 0477/31.39.26

E-mail : liptitbambou@yahoo.fr

facebook : terrasse li p'tit bambou

**Les chiens doivent être
tenus en laisse !**

**Honden moeten aan de leiband
worden gehouden !**

Terrasse en pleine nature, sur le RAVeL, à mi-chemin entre Houyet (8 km) et Rochefort (10 km). Boissons froides et chaudes, pâtisserie et petite restauration «maison». Glaces artisanales. Situation paisible et ombragée idéale pour promeneurs, cyclistes et cavaliers (avec emplacement pour attacher les chevaux).

Barbecues : uniquement sur réservation, forfait pour le charbon de bois, la vaisselle, les crudités et pommes de terre.

Pique-nique autorisé (à condition de ne consommer que les boissons et pâtisseries proposées par la terrasse).

Mi-septembre à début octobre : à certaines dates, ouverture en soirée jusque 23h pour écouter le brame du cerf en terrasse (avec petite restauration), le tout sur réservation.

N'hésitez pas à me contacter de préférence par mail ou via mon gsm pour plus d'infos, la terrasse pouvant être fermée en cas de mauvaise météo.

OUVERT :

- congé de Pâques : de 11h à 18h, mercredi-jeudi-vendredi-samedi-dimanche.

- vacances d'été (juillet et août) : de 11h à 19h, mercredi-jeudi-vendredi-samedi-dimanche.

- en dehors de ces congés : ouvert uniquement, de 11h à 19h, vendredi-samedi-dimanche, de mai à fin septembre.

Overdekt terras, in volle natuur gelegen op de RAVeL tussen Houyet (8 km) en Rochefort (10 km). Frisdranken, warme dranken, gebakjes en kleine huisgemaakte gerechten. Artisanale ijsjes. Vredige en overschaduwde plek, ideaal voor wandelaars, fietsers en ruiters (met plaats voor de paarden vast te maken).

Barbecues enkel op reservatie, forfait voor de houtskool, de afwas, de groenten en aardappelen.

Picknick toegelaten (op voorwaarde enkel drank en gebakjes ter plaatse te verbruiken)

Half september tot oktober: op sommige data, terras 's avonds open tot 23u voor het hertengebraam (met kleine restauratie), enkel op reservatie.

Aarzel niet mij te contacteren liefst via mail of via mijn gsm voor meer gedetailleerde informatie, in geval dat 't terras gesloten is bij slecht weer.

OPEN:

- Paasvakantie: van 11u tot 18u, van woensdag tot zondag.

- Juli en Augustus: van 11u tot 19u, van woensdag tot zondag.

- buiten de vakanties: enkel open van 11u tot 19u van vrijdag tot zondag, van mei tot eind september.





Ô Bord de Lesse Snack - Friterie - Terrasse

Brug van Gendron
Pont de Gendron
5561 Celles

Tél. : +32 (0)82.64.55.19
Gsm : +32 (0)0473.51.14.38
oborddesse@outlook.be

Notre restaurant, taverne, snack - friterie 'Ô bord de Lesse' est idéalement situé en bordure de Lesse.

Dépaysement garanti ! Un endroit sympa et convivial, en pleine nature sur la rive droite de la Lesse au pont de Gendron Celles.

Vous voulez vous offrir une pause repas en toute simplicité ? Envie d'une boisson, d'une frite, d'un hamburger, d'un snack, d'une truite, d'une entrecôte?

N'hésitez pas, venez nous voir ; vous découvrirez une équipe souriante et disponible qui vous présentera toutes ses spécialités.

Onze snack-frituur 'Obord de Lesse' is ideaal gelegen aan de rand van Lesse. Verandering van omgeving gegarandeerd! Een leuke en gezellige plek midden in de natuur op de rechteroever van de Lesse bij de brug van Gendron Celles.

U wilt uzelf trakteren op een eenvoudige maaltijdpauze? Zin in een drankje, een friet, een hamburger, een snack, een forel of een biefstuk? Aarzel niet, kom ons bezoeken; je zult een vriendelijk en aangenaam team ontdekken die je al zijn specialiteiten zal aanbieden.

OUVERT

- * de octobre à mars: du vendredi au lundi inclus
- * avril, mai, juin, septembre: tous les jours sauf le mercredi
- * juillet et août: tous les jours

OPEN

- * van oktober tot maart: van vrijdag tot en met maandag
- * april, mei, juni, september: elke dag behalve op woensdag
- * juli en augustus: elke dag





Mme Brouir
Rue de la Station, 26
5560 HOUYET
0498/49.85.28

Fermé le jeudi
Gesloten op donderdag
bb.letramino@hotmail.com

Accessible aux moins valides.
Toegankelijk voor minder validen.

Spécialités de TRUITES.
Nouvelle carte;
Jambonneau, entrecôte Irlandaise,
lapin au sirop de Liège etc.

Choix de salades de juin à septembre.
Du 15 juin au 15 septembre:
petite restauration à toute heure;
croque Chimay, lasagne maison.

Plat du jour les midis en semaine.

Crêpes et glaces.

Le tout à consommer en terrasse ou à
l'intérieur.

De juin à octobre ouvert à 7h00
De novembre à mai ouvert à 10h00

Grande terrasse pour randonneurs
± 100 places

Specialiteit van FORELLEN.
Nieuwe kaart;
Hespje, Ierlandse entrecôte, konijn met Luikse
stroop enz.

Keuze uit salades van juni tot september.
Van 15 juni tot 15 september: kleine restauratie
op elk uur van de dag;
croque Chimay, croque met kalfschoofd,
huisgemaakte lasagne.

Dagschotel 's middags tijdens de week.
Pannenkoeken en ijsjes.

Alles ofwel binnen of op het terras te
consumeren.

Van juni tot oktober open om 7u
Van november tot mei open om 10u

Groot terras voor wandelaars
± 100 plaatsen



50



Au Moulin

Mme Colot

Rue de la Libération, 26
5563 HOUR

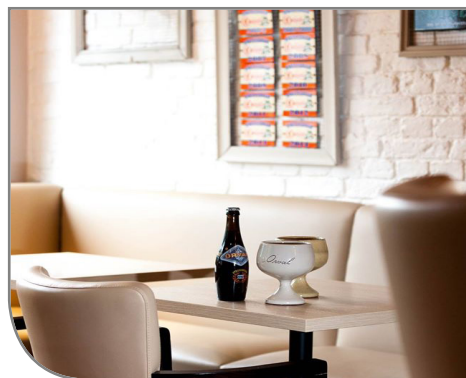
Tél. & Fax.082/66.62.64
GSM 0479/86.62.35
nancyaumoulin@gmail.com
www.aumoulin.be

**Ouverture le lundi, mardi
et vendredi à 15h, le
samedi et dimanche à 11h.
Fermé le mercredi et jeudi.**

- Grand Parking
(disponible aux randonneurs)
- Petite restauration à toute heure
- Terrasse
- Gaz en bonbonnes
- Ambassadeur Orval

**Open op maandag, dinsdag
en vrijdag om 15u,
op zaterdag en zondag om 11u.
Gesloten op woensdag en donderdag.**

- Grote parking (beschikbaar voor wandelaars)
- Kleine restauratie op elk uur
- Terras
- Gasflessen te koop





La Ferme d'Harroy Bistro/Salle de réception Jusque/tot 500 pers.

Katherine Everaert

La Ferme d'Harroy - 5563 Houyet

+32 (0) 478 15 34 82 - fermedeharroy@gmail.com

La Ferme d'Harroy avec bistrot et salle de fêtes est située au milieu de la nature à 100m du RaVel Houyet-Rochefort avec un accès direct.

Nous vous offrons:

- * une grande terrasse ensoleillée
- * une vue imprenable
- * une plaine de jeux
- * une salle de fêtes pour 500 personnes
- * un grand parking
- * des bières locales
- * une carte variée avec entre autres des spareribs, des carbonnades, moules en saison...
- * des glaces et des gaufres
- * un service agréable en néerlandais, français, allemand et anglais

Heures d'ouvertures:

avril-juin: samedis et dimanches de 12h à 18h
juillet - août: tous les jours apd 10h30 jusque 22h sauf
lundis apd 12h
septembre - octobre: samedis et dimanches
de 12h à 18h
de novembre à mars: à la demande apd 10 personnes

Salle de fête apd 50 jusqu'à 500 personnes: idéal pour les baptêmes, communions, mariages, fêtes de famille ou événements entreprise, contactez-nous sans engagement pour plus d'informations sur les différentes formules.

Suivez-vous sur instagram: fermedeharroy

Ferme d'Harroy met bistrot en feestzaal is gelegen midden in de natuur en op 100 m van de RaVel Houyet-Rochefort, rechtstreekse toegang.

Wij bieden u:

- * een groot zonnig terras
- * prachtig uitzicht
- * speelplein
- * feestzaal met capaciteit tot 500 personen
- * grote parking
- * streekbieren
- * gevarieerde kaart met onder andere ribbetjes, stoofvlees, mosselen in het seizoen...
- * ijsjes en wafels
- * vriendelijke bediening in Nederlands, Frans, Duits, Engels

Openingsuren:

April-juni: zaterdag en zondag van 12u tot 18u
Juli-augustus: elke dag vanaf 10u30 tot 22u behalve op
maandag vanaf 12u
September-oktober: zaterdag en zondag van 12u tot 18u
Van November tot maart: op aanvraag vanaf 10 personen
Feestzaal vanaf 50 personen tot max 500 personen: doop, communie, huwelijk, pensioen, familiefeest of bedrijfsfeest, contacteer ons vrijblijvend voor meer informatie over de verschillende formules.

Volg ons op instagram: fermedeharroy





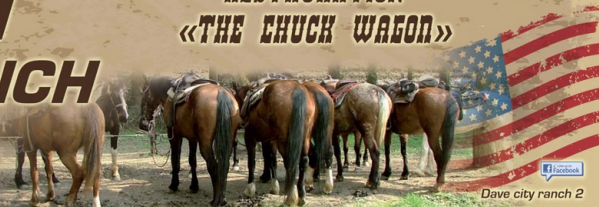


LOISIRS ONTSPANNING



MONTE WESTERN - RANDONNEES
 COURS ET STAGES WESTERN
 PENSION POUR CHEVAUX
 DEBOURRAGE - ENTRAINEMENT - CONCOURS
 RESTAURATION
 «THE CHUCK WAGON»

082/666.190
 www.davecity.be



Freddy Dave

Tél. 082/66 61 90

www.davecity.be

Rue du Plantis, 1
 5561 GENDRON-CELLES

Facebook : Dave City Ranch 2
 0475/34.39.88

Monte western

Parcours forestiers, traversées de la Lesse et de rivières

Balades accessibles à tout cavalier de plus de 12 ans.

Randonnées guidées :

- +- 2h ou 3h
 - 1/2 journée + barbecue
 - 1 journée + barbecue
 - cours d'équitation à partir de 5 ans
- Réservation souhaitée

- Pension chevaux prairies et/ou boxes.
- Relais équestre, motards etc...

- Possibilités de campement
- Possibilités de restauration sur réservation
- Stages pour jeunes pendant les grandes vacances scolaires.



Fête de la SAINT-HUBERT 2^{ème} week-end d'octobre

SINT-HUBERTUS FEEST 2de week-end van oktober

Grande Fête Western Rodeo Annuelle les 1,2,3 MAI

Groot Wild-west Feest op 1,2,3 mei

Western riding

Boswandelingen, oversteken van de lesse en bijrivieren

Wandelingen voor alle ruiters boven 12 jaar.

Begeleide wandelingen te paard :

- 2u. of 3u.
- 1/2 dag + barbecue
- 1 dag + barbecue
- Lessen vanaf 5 jaar

Reservatie gewenst

- Pension voor paarden in wei en/of box
- Relais voor ruiters en motorrijders

- Camping mogelijkheden
- Ontbijt en restauratie mogelijk op afspraak
- Stages voor jongeren tijdens de grote schoolvakanties



ANSEREMME

DINANT

Meuse

**CAMPING
VILLATOILE**

2^{ème} BARRAGE

WALZIN

**1^{er} BARRAGE
à WALZIN**

**PARC de
FURFOOZ**

HULSONNIAUX

**AIGUILLES
de CHALEUX**

**CAMPING
PARADISIO**

**CHÂTEAU
de
VÈVES**

Lesse

**PONT de
GENDRON**
DEPART DESCENTE
de 12 km (2 h)
mi-parcours

HOUYET

DEPART DESCENTE
de 21 km (4 h)
GRAND PARCOURS

**CAMPING
de la LESSE**

DINANT
Évasion



**+ DE 30 ACTIVITÉS
ENTRE MEUSE ET
LESSE !**

**MEER DAN 30 ACTIVITEITEN
TUSSEN DE MAAS EN DE LESSE !**

DINANT ÉVASION

Place Baudouin 1er, 2 - 5500 DINANT

Tel : 00 32 82 22 43 97

info@dinant-evasion.be | www.dinant-evasion.be





Dinant Evasion

Lesse Kayaks

Tel : +32 82 22 43 97

Place Baudouin, 2
5500 DINANT

info@dinant-evasion.be
www.dinant-evasion.be
facebook.com/descentedelalesse

Ouvert* du 01/04 au 31/10 (excepté le 06/06/2020)

Open* van 01/04 tot 31/10 (behalve op 06/06/2020)

Réservation toujours recommandée

Reservatie altijd aangeraden

DESCENTE DE LA LESSE EN KAYAKS

Plaisir, détente et fous rires au cœur de la Nature.

2 parcours au choix :

- Houyet-Anseremme
21 km (+/- 5h)
- Gendron-Anseremme
12 km (+/- 2h30)

Kayaks de 1, 2 ou 3 places disponibles

Prix :

à partir de 18,90 €/pers. – pagaies légères
et seau inclus !

Gratuit à l'arrivée

Parking – douches chaudes – vestiaires

**Avec Dinant Evasion, découvrez aussi le parc
Dinant Aventure & les Croisières sur la Meuse !**

AFVAART VAN DE LESSE PER KAJAKS

Plezier & ontspanning in het hart van de natuur.

2 trajecten naar keuze :

- Houyet-Anseremme
21 km (+/- 5u)
- Gendron-Anseremme
12 km (+/- 2u30)

Kajaks van 1, 2 of 3 personen beschikbaar

Prijs :

Vanaf € 18,90 /pers. – lichte peddels en emmer
inbegrepen !

Gratis bij de aankomst

Parking – Warme douches – Kleedkamers

**Ontdek ook ons park Dinant Aventure
en de Rondvaarten op de Maas !**

(*) Suivant conditions climatiques - afhankelijk van klimatologische omstandigheden.



Promenades à Houyet

Wandelingen te Houyet



- > L'office du Tourisme vous propose sa **carte topographique des promenades** au prix de 7,50 €
- > Het V.V.V. stelt u zijn **topografische kaart** voor aan de prijs van 7,50 €



390 km de promenades balisées, pédestres, équestres, VTT + réseau RAVEL (de Houyet à Jemelle 18 km)
390 km uitgestippelde wandelingen voor wandelaars, ruiters en mountain-bikes + RAVEL wandelpad (van Houyet naar Jemelle - 18 km)

2 sentiers de grandes randonnées
2 grote doortochten (GR)

1 panneau de départ dans chaque village, promenades balisées en boucles
1 bord als vertrekpunt vanuit elk dorp, wandelingen uitgestippeld in lusvorm

Nouveau : 2 circuits VTT de 18 km et 30 km
Nieuw : 2 mountain-bike circuits van 18 km een 30 km

Explication des circuits

Uitleg bij de wandelingen :

A l'achat de la carte, Fiches promenades gratuites disponibles au bureau d'accueil en français et en néerlandais.
Bij aankoop van de kaart, Gratis fiches met wandelroutes verkrijgbaar bij het vvv. kantoor, zowel in het Frans als in het Nederlands.

RaVeL Houyet - Jemelle

Réseau Autonome de Voies Lentes

Netwerk Van Trage Wegen



Construite en plusieurs tronçons, la ligne 150 HOUYET-ROCHEFORT (Jemelle) à été inaugurée à plusieurs reprises entre le 15/09/1880 et le 01/01/1894. En 1959 (Houyet-Hour) et 1979 (Hour-Jemelle), les deux segments de la ligne furent définitivement fermés. En 1985, la ligne fut rachetée par le Fonds des Routes.

Suivant une convention liant la commune à ce dernier, les premiers travaux de réhabilitation débutèrent en 1992.

Une seconde jeunesse était donnée à cette voie ferrée. Le réseau RAVeL était né.

Le RAVeL est un réseau autonome de voies lentes réaffectées en pistes cyclables et piétonnières.

De Houyet à Vignée il y a 6,2 km et de Houyet à Rochefort il y a 18,2 km.

DÉPART : la gare de Houyet.

Location VTT plus d'infos en page 42

De lijn 150 HOUYET-ROCHEFORT die in meerdere segmenten werden aangelegd, werd in meerdere malen ingewijd tussen 15/09/1880 en 04/01/1894. In 1959 (Houyet-Hour) en in 1979 (Hour-Jemelle) werden beide segmenten van de lijn definitief gesloten. In 1985 werd de lijn gekocht door het Wegenfonds.

Volgens een overeenkomst tussen de gemeente en het Wegenfonds werden de eerste renovatiewerkzaamheden aangevat in 1992. Deze spoorweg kreeg een tweede jeugd toebedeeld. Het wegennet RAVeL was geboren.

Het wegennet RAVeL is een zelfstandig wegennet van langzame wegen die werden omgebouwd tot fiets- en wandelpaden.

Van Houyet naar Vignée is het 6,2 km en van Houyet naar Rochefort bedraagt de afstand 18,2 km.

VERTREKPUNT : station van Houyet

Verhuring fiesten : info op pagina 42



<http://ravel.wallonie.be>

Location de vélos

Verhuur van stadfietsen en mountainbikes



Vivez une journée inoubliable en famille ou entre amis lors d'une balade à vélo le long du magnifique RAVeL Houyet - Rochefort - Jemelle. Une belle excursion, accessible pour petits et grands.

Explorez les forêts et la vallée de la Lesse le long d'itinéraires de VTT balisées. Circuits aventureux pour des cyclistes débutants et expérimentés.

Beleef een onvergetelijke dag met je familie of vrienden tijdens een fietstocht langs de prachtige RAVeL Houyet - Rochefort - Jemelle. Een veilige en leuke uitstap, toegankelijk voor jong en oud.

Verken de bossen en de vallei van de Lesse langs gebaliseerde mountainbikeroutes. Avontuurlijke circuits voor beginnende en gevorderde fietsers.

Location uniquement sur réservation / Verhuur uitsluitend op reservering

Sièges Enfants gratuits - kinderzitjes gratis - Remise de 10% à partir de 8 vélos
Korting van 10% vanaf 8 fietsen



	demi journée 1/2 dag	journée dag	2 jours 2 dagen
vélo de ville / vélo enfant stadfiets / kinderfiets remorque enfants / kinderaanhangwagen	€ 15,00	€ 25,00	€ 40,00
vélo électrique elektrische fiets	€ 30,00	€ 45,00	€ 80,00
VTT mountainbike	€20,00	€ 30,00	€ 50,00



Ardenne Vélos Houyet - Rue Grande, 26 - 5560 Houyet
info@gitesardenne.be - www.ardennevelos.be
+32 (0)477/35.36.42

Ouverture de la pêche à la truite le 3ème samedi de mars. Ouverture générale le 1er samedi de juin.

Het forelseizoen opent op de derde zaterdag van maart. Het hengelseizoen start op de 1ste zaterdag van juni.

Le permis de pêche de la Région wallonne est obligatoire. Il est personnel et valable pour l'année civile en cours. Il est délivré dans les bureaux de Poste de la Région wallonne.

Permis A: Prix: 12,39€. Permet de pêcher uniquement du bord de l'eau, à deux lignes à main max. et autorise également l'usage de l'épuisette.

Permis B: Prix: 37,18€. Permet de pêcher autrement que du bord de l'eau (gué, barque, embarcadère...) à deux lignes max. et autorise l'utilisation de matériel autre que la ligne à main.

En vente à l'Office du Tourisme de Houyet:

* Pêche communale:

2 endroits: «Cul de l'Hileau» à Houyet et aux «Grands Prés» à Gendron-gare.

Prix: 7,44€ / an par territoire pour les domiciliés dans la commune, le double du prix pour les non-domiciliés.

* Donation Royale: Houyet et Villers-sur-Lesse
Permis tout pêche : journalier 5€ / année 50€
Carte territoire sur Houyet et Villers-sur-Lesse disponible.

De visvergunning van het Waals Gewest is nodig om te vissen. Deze vergunning is persoonlijk en is geldig gedurende het lopende kalenderjaar. De vergunningen kan u kopen in elk postkantoor.

Vergunning A: Prijs: 12,39€. Laat het hengelen toe vanaf de oever, met één of twee lijnen. Gebruik van een schepnet maar enkel om de vissen die met de hengel gevangen zijn uit het water te halen.

Vergunning B: Prijs: 37,18€. Laat het hengelen toe anders dan vanaf de oever (boot,...) met één of twee lijnen. Het vissen met een ander vistuig is toegestaan.

Te koop op het toerismebureau van Houyet:

* Gemeentelijke visvergunning:
2 plaatsen: «Cul de l'Hileau» te Houyet en «Les Grands Prés» te Gendron
Prijs: 7,44€ / jaar per territorium voor de inwoners van de gemeente, het dubbele voor de niet-inwoners.

* Donation Royale: Houyet en Villers-sur-Lesse
Alle visvangst : per dag 5€ / jaarlijks 50€
Kaart van gebied te Houyet en Villers-sur-Lesse verkrijgbaar.



Plus d'informations / Meer informatie
sur www.parcoursdepeche.be - www.maisondelapeche.be





HÔTELS

RESTAURANTS



Le Saint Hadelin ***

M. et Mme
Bronckart -Tillieux
Rue St Hadelin, 1
5561 CELLES

Tél. 082/66.64.42
lesainthadelin@hotmail.com
www.lesainthadelin.be



Réception au restaurant le Saint-Hadelin (situé à 100m)

Receptie in het restaurant le Saint-Hadelin (gelegen op 100m)

Envie de vous évader et de savourer un instant gourmand dans un des plus beaux villages de Wallonie?

Zin om erop uit te gaan en te genieten van een heerlijk moment in één van de mooiste dorpjes van Wallonië?

«Au Saint-Hadelin, on s’y sent bien...»

«In de Saint-Hadelin voelen we ons fijn...»

Situé sur la place de Celles. Raphaël et Aurélie ont le plaisir de vous accueillir dans cette magnifique demeure du 19ème siècle restaurée dans un subtil mélange d’ancien et de contemporain. En hiver, un savoureux petit déjeuner buffet vous attendra au coin du feu et par beau temps, vous pourrez profiter de la terrasse «plein sud» afin de démarrer la journée du bon pied...Vous découvrirez 7 chambres uniques tout confort et climatisées.

Gelegen op het kerkplein van Celles. Raphaël en Aurélie ontvangen u in hun aangenaam historisch huis uit de 19de eeuw, hersteld met een subtile mengeling van oud en nieuw. In de winter wacht er u bij de open haard een heerlijk klaargemaakt ontbijt buffet. En bij mooi weer kunt u genieten van het zuidelijk terras om de dag goed te beginnen. Ontdek 7 unieke en comfortabele kamers met airco.

Wifi gratuit.

Gratis wifi.

Possibilités de demi-pension avec le restaurant le St Hadelin (sauf le mercredi et le jeudi)

Half-pension mogelijk met het restaurant St. Hadelin (behalve op woensdag en donderdag)



7



20



14





Le Fenil ***

J. Vandemeulebroeke
C.Vandenbogaerde
Rue Saint Hadelin, 27
5561 CELLES

Tel 082/66.67.60
www.hotellefenil.be
info@hotellefenil.be

Le Fenil est un authentique hôtel de charme 3 étoiles situé dans un des plus beaux villages de Wallonie.

Le nombre limité de chambres crée une oasis de calme au milieu d'un cadre idyllique.

En restauration, vous bénéficiez d'une cuisine gastronomique raffinée.

Avec un service personnalisé, vous serez accueillis chaleureusement.
Le plaisir est notre principale préoccupation !

- 10 chambres confort up to date
- Cosy salon avec feu ouvert
- Restaurant raffiné
- Terrasse d'été avec une vue surprenante
- Week-ends Gastronomiques Gibier
- Arrangements sur mesure pour les groupes

Gelegen in één van de mooiste dorpjes van Wallonië vindt u dit authentieke drie sterren Charme-Hotel.

Het beperkt aantal kamers zorgt voor een oase van rust te midden een idyllische omgeving.

Op culinair vlak wordt u verwend met een verfijnde Gastronomische keuken.

Met een persoonlijke service wordt u hartelijk ontvangen.
Genieten staat centraal!

- 10 kamers up to date comfort
- Cosy Salon met open haard
- Verfijnd Restaurant
- Zuiders terras met een prachtig zicht
- Gastronomische Wild arrangementen
- Groeps-arrangementen op maat



10 24 24





La Clochette ***

Mme Françoise Clause
Rue de Vêves, 1

5561 CELLES

Tél. 082/66.65.35
Fax. 082/66.77.91
www.laclochette.be
laclochette@skynet.be



LES PLUS BEAUX
VILLAGES DE
WALLONIE
BELGIQUE

Situé à l'entrée de Celles, un des plus Beaux villages de Wallonie. A 8 Km de Dinant-Ciney et Houyet. E411 : Sortie n°20 Achêne.

Idéal pour une escapade gastronomique.
Grand choix de vins.
Spécialités régionales.
Gibier de nos forêts (en saison).
Vivier à truites et à homards.

7 chambres tout confort de 90 à 95 euros pour 2 personnes avec petit-déjeuner, week-ends gastronomiques et demi-pension.

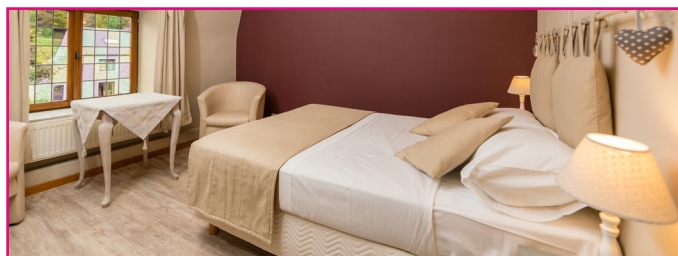
Terrasse, parking, salon,
2 petites salles de restaurant.
Menu à 35 et 55 euros + choix de la carte.

Gelegen in Celles, in één van de mooiste dorpjes van Wallonie. Op 8 Km van Dinant, Ciney en Houyet. E 411 : Uitrit 20 Achêne.

Ideaal voor uw gastronomische uitstappen.
Grote wijnkeuze. Regionale specialiteiten. Wild uit onze bossen (tijdens seizoen) Aquarium voor forellen en kreeften.

7 kamers met alle comfort 90 tot 95 euro voor 2 personen met ontbijt, Gastronomische weekends en half-pension.

Terras, parking, salon,
2 kleine eetzaal. Menu aan
35 en 55 euro en «à la carte».



7

14

38



Auberge de la Lesse ***

Mme Fondaire
Gare de gendron, 1
5561 GENDRON -CELLES

Tél. 082/66.73.02
Site: www.aubergedelalesse.be
E-mail : aubergelesse@skynet.be

**Fermé les lundis et mardis excepté les jours fériés et durant les vacances scolaires.
Pour l'hôtel : voir contact ci-dessus
Gesloten op maandag en dinsdag, behalve op feestdagen en tijdens schoolvakanties.
Hôtel : zie hierboven (contact)**

Pour toute réservation de 2 nuits,
la 3ème nuit gratuite
(hors vacances scolaires et jours fériés).

Bij elke reservatie van
2 nachten is de derde gratis
(Behalve tijdens schoolvakanties en
feestdagen).

Une piscine semi couverte et chauffée
(de avril à septembre)

Een overdekt en verwarmd zwembad
(van april tot september)

Pêche privée.

Private visvangst.

Prix des chambres par nuit,
petit déjeuner inclus;

1 pers : 80 €
2 pers : 95 € et 100 €
3 pers : 120 €
4 pers : 160 €

Prijzen van de kamers per nacht
ontbijt inbegrepen;

1 persoon : 80 €
2 personen : 95 € et 100 €
3 personen : 120 €
4 personen : 160 €



14

38

80



LES PLUS BEAUX
VILLAGES DE
WALLONIE
BELGIQUE





RESTAURANTS

Le Saint Hadelin

M. et Mme Bronckart -Tillieux
Route de Neufchâteau, 21
5561 CELLES
Tél. 082/66.64.42

lesainthadelin@hotmail.com
www.lesainthadelin.be

Fermé le mercredi et jeudi sauf jours fériés
Gesloten op woensdag en donderdag behalve
op feestdagen



LES PLUS BEAUX
VILLAGES DE
WALLONIE
BELGIQUE

Accessible aux personnes à mobilité réduite.
Toegankelijk voor minder validen.

«Au Saint-Hadelin, on s'y sent bien...»

Aurélié, Raphaël et toute leur équipe vous accueillent dans leur restaurant entièrement rénové et vous proposent une cuisine soignée, élaborée à base de produits frais. Menu et suggestions... à découvrir chaque semaine sur notre site www.lesainthadelin.be

Spécialités:

- Ris de veau
- Noix de coquilles St Jacques
- Gibier (Octobre-Décembre)

«In de Saint Hadelin voelen we ons fijn...»

Aurélié, Raphaël en hun team ontvangen u in hun volledig vernieuwd restaurant en stellen u een fijne en verzorgde keuken voor met verse producten. Menu en suggesties zijn te ontdekken op onze website www.lesainthadelin.be

Specialiteiten:

- Kalfszwezerik
- St. Jacobsnootjes
- Wild (oktober tot december)





Au Ciergnon

Alain Flamey
et Valérie De Clercq
Route de Rochefort, 7
5560 CIERGNON
Tél. 084/32.31.10

auciergnon@skynet.be
www.auciergnon.be
Fermé mardi et mercredi sauf jours fériés
Gesloten op dinsdag en woensdag
behalve op feestdagen

Cuisine traditionnelle et du terroir

Alain Flamey et Valérie Declercq sont heureux de pouvoir vous accueillir dans leur établissement.

Carte complète en plus des suggestions :
Jambonneau grillé, viande Irlandaise, rognons de veau, magret de canard, grandes salades de l'été, truites, ... Gibier en saison.

Terrasse au jardin et parking à l'arrière.
Petite salle.
Wifi gratuit.

A proximité du château Royal, autoroute E411, sortie 22 dir. Rochefort.

Côté petite salle pour les groupes et côté bar confortable et très sympathique pour l'apéritif ou le café.

Traditionele-en streek keuken

Alain Flamey en Valérie Declercq verwelkomen u in hun etablissement.

Volledige kaart en suggesties:
Gegrild hespje, lers vlees, kalfnietjes, eendenborst, zomersalades, forel,... Wild tijdens seizoenen.

Terras in de tuin en parking achteraan.
Kleine zaal.
Gratis Wifi.

Dichtbij het Koninklijk Kasteel, snelweg E411, afrit 22 richting Rochefort.

Kleine zaal voor groepen, comfortabele bar en zeer aangenaam voor de aperitief of de koffie.





Le Bistrot de l'Atelier Salé

Le Bistrot de l'Atelier Salé tometninie1310@gmail.com
Tom et Virginie
Rue Saint-Hadelin, 7
5561 Celles
082/22.82.27



LES PLUS BEAUX
VILLAGES DE
WALLONIE
BELGIQUE

Fermé lundi et mardi / gesloten op maandag en dinsdag
Mercredi/woensdag : 18.30 à 21.00
Jeudi/donderdag : 12.00 à 14.00, 18.30 à 21.00
Vendredi/vrijdag : 12.00 à 14.00, 18.30 à 21.00
Samedi/zaterdag : 12.00 à 14.00, 18.30 à 21.00
Dimanche/zondag : 12.00 à 14.00, 18.30 à 21.00

Cuisine Bistrot d'ici et d'Italie

Dans un cadre Bistrot champêtre, venez déguster des spécialités typiquement Wallonnes et Flamandes .

Des savoureuses croquettes de truites de nos rivières aux fameux boulets Liégeois en passant par la Bouillabaisse Ostendaise pour terminer par un dessert emprunté à nos fêtes foraines...

La Cuisinière Belge aime les grandes tablées , où la bonne humeur est servie en double portion . Mais derrière cette générosité se cache un raffinement hérité de traditions ancestrales, des techniques moyenâgeuses où les saveurs aigres douces étaient à l'honneur , et où la bière figurait en bonne place dans tous les grimoires de cuisine ...
Belle terrasse ensoleillée.

Belgische-en Italiaanse bistrokeuken

Kom genieten van typisch Waalse en Vlaamse specialiteiten in een Bistrot Campagnarde sfeer.

Van heerlijke forelkroketten van onze rivieren tot de beroemde Luikse balletjes en de Oostendse vissoep om te eindigen met een dessert van onze kermisfeesten...

De Belgische kok houdt van grote tafels, waar het goede humeur in een dubbele portie wordt geserveerd. Maar achter deze vrijgevigheid schuilt een verfijning die geërfd is van voorouderlijke tradities, middeleeuwse technieken waarbij zoetzure smaken in de schijnwerpers stonden, en waar bier zeer belangrijk was in alle keukenmanuscripten ...
Mooi terras in volle zon.





OH! Laralex

Mme Brouir

Rue de la Station, 26
5560 HOUYET
0498/49.85.28

Fermé le jeudi
Gesloten op donderdag
bb.letramino@hotmail.com

Accessible aux moins valides. Toegankelijk voor minder validen.

Situé face à la gare de Houyet, à 100 m du départ de la descente de la Lesse en kayak et du tronçon Ravel. Grand parking.

Nouvelle carte :
spécialité : truites, gibier en saison
Propositions pour groupes de 15 à 50 personnes, selon la demande de prix.
Plats enfants.

Viandes: entrecôte, osso-bucco, lapin, jambonneau.

Plat du jour les midis en semaine.
Crêpes et glaces.

Grande terrasse pour randonneurs.
± 100 places.

Gelegen tegenover het station van Houyet, op 100m. van het vertrek van de afdaling van de Lesse en de Ravel. Grote parking.

Nieuwe kaart :
Specialiteit : forel
Wild tijdens seizoen
Voorstel voor groepen van 15 tot 50 personen, op basis van de prijsaanvraag.
Kinder menu's.

Vlees : entrecôte, osso-bucco, konijn, ham.

Dagschotel's middags tijdens de week.
Pannenkoeken en ijsjes.

Groot terras voor wandelaars
± 100 plaatsen





Le Charlemagne

Tél. 082/66.68.22

Fax. 082/66.72.14

Rue de Camping, 1

5560 HOUYET

www.campingdelaesse.be

Fermé le lundi midi et mardi hors saison

Gesloten op maandag middag en dinsdag

buiten seizoen

Ouvert de fin mars à fin septembre.

Open van eind maart tot eind september.

Situé sur le site du camping de la Lesse avec
vue sur la piscine et la Lesse.

A 200 m du départ du RAVeL.

Carte variée.

Notre spécialité est la truite ardennaise et le
jambonneau.

Moules en saison.

Menus groupes sur demande.

Gelegen op de camping van Houyet.

Taverne met zicht op het zwembad en de Lesse.

Op 200 m van het vertrek van de RAVeL.

Gevarieerde kaart.

Onze specialiteit is Ardeense forel en hespje.

Mosselen tijdens seizoen.

Menus voor groepen op aanvraag.





www.tourismehouyet.be



**CHAMBRES
D'HÔTES
GASTENKAMERS**



Gilles de Ver

Lieve Bolckmans

Route de Ciney, 1
5562 VER

GSM: 0496/25.75.05

reservation@gillesdever.be

www.gillesdever.be

Une chambre d'hôtes selon le concept original.

Un subtil mélange d'ancien et de nouveau, une maison comme chez soi, un bon départ pour explorer la région, un jardin pour s'y perdre.

Petit-déjeuner avec des produits locaux et faits maison.

Les Rochers :

charmant studio de jardin: 2 personnes

Caramel :

chambre avec bulles: 2 personnes

Bonbon :

un clin d'œil vers retro: 2 personnes

Cuberdon :

Studio pour 2-4 personnes

Een B&B - chambres d'hôtes - volgens het oorspronkelijk concept.

Een subtiele mix tussen oud en nieuw, een huis om thuis te komen, een leuke start om de streek te verkennen, een tuin om in te verdwalen.

Ontbijt met streekeigen en huisgemaakte producten.

Les Rochers :

charmante tuinstudio: 2 personen

Caramel :

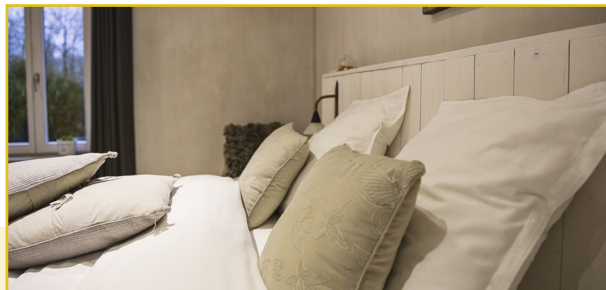
kamer met bubbels: 2 personen

Bonbon :

een knipoog naar retro: 2 personen

Cuberdon :

Studio voor 2-4 personen







GÎTES RURAUX LANDELIJKE VERBLIJVEN



Au Petit Spimont Fleuri

Mme Borcy
Rue de Fenffe, 19
5560 HOUYET

Tél. 084/37.70.00
GSM. 0476/30.58.02



5

Maison familiale située à l'orée des bois dans un petit village très calme et paisible.

Chauffage central, cuisine équipée, lave-linge, 3 chambres à coucher tout confort, salle de bain avec baignoire, terrasse avec meubles de jardin.

Petits chiens admis sur demande.
Terrasse avec meubles de jardin et BBQ.

Télédistribution + TV.

Possibilité de magnifiques balades en forêt. Située à proximité de nombreux lieux touristiques.
Week-end à partir de 160€,
Semaine à partir de 390€.

Landelijk huis gelegen aan de rand van een klein en rustig gelegen dorpje.

Centrale verwarming, uitgeruste keuken, wasmachine, 3 kamers vol comfort, badkamer met bad, terras met tuinmeubelen.

Kleine honden toegelaten op aanvraag.
Terras met tuinmeubelen en BBQ.

Teledistributie + TV.

Mogelijkheid om mooie wandelingen te maken doorheen bos gelegen in de buurt van vele toeristische plekken.

WE vanaf 160€, week vanaf 390€



Vallée des Prés

M. et Mme
Laszlo Charlier
Rue de France, 21
5560 MESNIL-ST-BLAISE
Tél. 082/74.40.11
GSM: 0479/49.25.69
lucienne.charlier@gmail.com



8



Ancienne ferme entièrement rénovée.
Pièces très spacieuses pour 6/8 pers.
Tout confort:
salon/salle à manger, coin cuisine (plaque vitro-ceram, four électrique, micro-onde, lessiveuse, lave-vaisselle) surgélateur, salon de lecture avec feu ouvert, TV, S.D.B (baignoire), W.C séparé.
1er étage:
2 ch (1x2 chacune) 1ch (2x1) S.D.B (douche), W.C.
Mezzanine (1x2) chauffage central.

Oude boerderij volledig hernieuwd.
Grote vertrekken voor 6 tot 8 personen.
Salon, eetkamer, keuken (electrische plaat, electriche oven, wasmachine, vaatwasmachine) diepvriezer, leessalon, TV, badkamer met bad, aparte wc.
Verdieping: 2 kamers met elk een tweepersoonsbed, 1 kamer met 2 éénpersoonsbedden, badkamer met douche en wc.
Mezzanine voor 2 personen. Centrale verwarming.

Le Pré d'Eugénie

Le Pré d'Eugénie
Rue Grande, 22
5560 HOUYET
www.predeugenie.be
predeugenie@skynet.be

Mme Henrard Geneviève
Tienne Jacquet, 7
5660 Boussu-en-Fagne
Tél. 060/34.72.22
Gsm. 0476/02.39.34

Ce Gîte de grande capacité, tout confort, est situé au centre du village de Houyet, près de Dinant.

Celui-ci comprend : une grande salle de séjour pour 25 personnes, 2 grands salons avec télévision, une grande salle de jeux avec 2 billards et une table de ping-pong, un grand jardin arboré de 20 ares à l'arrière du gîte (isolé, calme et complètement clôturé).

Le jardin est agrémenté d'une terrasse meublée de bancs et sécurisée par une balustrade.
Meubles de jardin

Un barbecue est attaché à l'annexe du gîte.

Jeux extérieurs : terrain de pétanque et 10 VTT disponibles .

Attenant au jardin (Accès privé) : Ravel, jeux d'enfants (balançoire, toboggan, terrain de tennis ..), accès départ descente de la Lesse en kayak.

Petit chien admis sur demande.

Dit groot landelijk huis, zeer comfortabel, is gelegen in het centrum van het dorp van Houyet, nabij Dinant.

Deze omvat een grote woonkamer voor 25 personen, twee grote salons met tv, een grote speelkamer met 2 pooltafels en een ping-pong-tafel.

Grote tuin van 20 hectaren aan de achterkant van het huis (geïsoleerd, rustig en volledig omheind).

De tuin heeft een terras met bankjes met een veiligheidsreling. Tuinmeubels aanwezig.

Een barbecue wordt ter beschikking gesteld.

Buitenspelen: petankterrein en 10 mountainbikes ter beschikking.

Grenzend aan de tuin (eigen toegang): Ravel, speeltuin met schommel, glijbaan en tennis), toegang aan het vertrekpunt van de afdaling van de Lesse per kayak.

Kleine honden toegelaten op aanvraag.





Gîtes d'Ardenne

Dirk et Karla
De Vocht –Vanacker

Gsm : 00 32 (0)477 35 36 42
www.gitesdardenne.be
info@gitesdardenne.be

Rue Grande, 26
5560 HOUYET

Découvrez la tranquillité et le charme des Ardennes dans un de nos gîtes confortables.

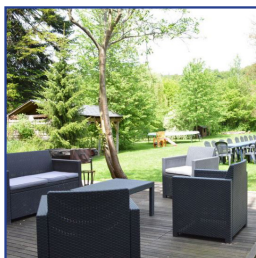
Passez un séjour inoubliable en famille ou entre amis dans l'un de nos gîtes confortables et adaptés aux enfants.

La maison de vacances est située au bord de la Lesse et c'est un point idéal pour le départ de belles promenades, balades à vélo et la descente de la Lesse en kayak.

Ontdek de rust en de charme van de Ardennen in één van onze comfortabele gîtes.

Beleef een onvergetelijk verblijf met familie of vrienden in één van onze comfortabele en kindvriendelijke gîtes.

Het vakantiehuis ligt aan de oevers van de Lesse en zijn een ideale vertrekplaats voor prachtige wandelingen, fietstochten en de afvaart van de Lesse per kayak.



BIENVENUE VÉLO
FIETS WELKOM
BIKES WELCOME
RADFAHRER WILLKOMMEN





Le Gîte du Bas des Roches

Mme De Ré Dominique

+32.477.30.15.98

www.deredominique.wixsite.com/gitedubasdesroches

leharasdesroches@gmail.com

Rue des roches 5
5563 HOUR

Gîte rural 3 épis, créé dans un ancien corps de ferme réhabilité en haras pour les chevaux dans le petit village rural de Hour.

Le gîte peut accueillir 6 personnes max, séjour (un canapé-lit 2pers) avec cuisine équipée (cafetière, micro onde, ...), 2 chambres, salle-de-bain et douche, terrasse couverte jouxtant le séjour avec meubles d'extérieur et barbecue, wifi, télévision par câble.

Le gîte est à proximité de la cour en dolomie, fermée, des boxes pour chevaux, mais si vous souhaitez vous relaxer en pleine nature, la propriété est située sur 2 hectares de prairie, pouvant également accueillir vos chevaux avec tout le confort nécessaire.

En face du gîte se trouve également une nouvelle plaine de jeux communale.

Landelijk huis met 3 korenaren, gevestigd in een oude boerderij volledig gerenoveerd in een stoeterij voor paarden in het kleine landelijke dorpje Hour.

Het huisje is geschikt voor 6 personen max, verblijfplaats (met een 2 pers. slaapbank) met keuken (koffiezetapparaat, magnetron, ...), wifi, kabel-tv, 2 slaapkamers, badkamer met douche, overdekt terras grenzend aan de woonkamer met tuinmeubilair en barbecue.

Het huisje ligt vlak naast de paardenboxen, in een gesloten hof, als u wilt ontspannen in de prachtige natuur, er is 2 hectare weiland rondom het huisje, ook geschikt voor uw paarden met alle comfort.

Rechterover het huis is er ook een nieuw speelterrein.



4/6

65





La Marquisette

M. Lefebvre

www.lamarquisette.be

1 Sanzines

patrickbvre@gmail.com

5560 HOUYET

GSM : 0478/974 641

Le gîte se trouve dans un joli coin de verdure, avec la forêt et les champs.

Entièrement réaménagé, très spacieux, agréable, fonctionnel pour un groupe important (25 personnes), avec une cuisine digne de ce nom, une grande salle pour prendre les repas et un coin salon avec une cheminée pour vos soirées au coin du feu. Les chambres sont fonctionnelles et quasiment toutes les chambres ont leur salle de bain.

Vous pouvez profiter pleinement avec vos enfants d'un jardin boisé et superbe, il est aménagé d'un terrain de pétanque, fléchettes, Ping pong, badminton, filet de goal et balançoire+toboggan. De très nombreuses activités et visites possibles dans cette belle région.

Celles un des plus beaux villages de Wallonie, Ciergnon, Château de Lavaux St Anne, Châteaudu Vêves, Chevetogne, Beauraing... Les environs sont idéaux pour les randonnées à pied, à cheval et les célèbres descentes de la rivière Lesse en kayak.

Le propriétaire est très sympathique et à l'écoute de vos remarques.

De gîte ligt in een mooie groene omgeving, tussen bos en velden.

Volledig gerenoveerd, zeer ruim, comfortabel, functioneel voor een grote groep (25 personen), met een ruime keuken, een grote zaal om te eten en een zithoek met een open haard voor gezellige avonden bij het vuur.

De kamers zijn functioneel en bijna alle kamers hebben een eigen badkamer.

U kunt volop genieten met uw kinderen een prachtige en bosrijke tuin, uitgerust met een petanque-terrein, darts, tafeltennis, badminton, goal en een schommel met glijbaan.

Er zijn veel activiteiten en bezoeken mogelijk in deze prachtige regio.

De mooiste dorpen van Wallonië, Ciergnon, het kasteel van Lavaux St Anne, Vêves, Chevetogne, Beauraing ... De omgeving is ideaal voor wandelingen te voet of te paard en ook voor de beroemde afdaling van de Lesse per kajak.

De eigenaar is zeer vriendelijk en attent op de opmerkingen.



24/25



Au Beau Séjour

Fabienne en Tom Mertens aubeausejour@live.be
 www.aubeausejour.be
 Kasteellaan 53 https://www.facebook.com/giteaubeausejourHouyet
 1910 KAMPENHOUT Rue St. Roch, 18 - 5560 HOUYET
 0479/23 54 93

Pour un weekend ou des vacances inoubliables en famille, entre amis ou collègues le gîte accueille jusqu' à 20 personnes !

« Au Beau Séjour », un ancien hôtel authentique à courte distance de marche de la Lesse, la gare et la boulangerie, a été rénové avec beaucoup de charme. En partant du gîte à pied, en vélo (de course) ou VTT, en voiture ou en kayak, vous découvrirez la splendide vallée de la Lesse.

Nos atouts:

- Un bistrot! L'ambiance du bar pour vos petites fêtes et jeux, avec football de table, jeu de fléchettes et ... des grands frigos pour les boissons
- Grande cuisine super bien équipée pour cuisiner ensemble avec débarras pratique et spacieux
- Salle à manger accueillant jusqu'à 24 personnes avec accès direct à la cuisine et coin feu-ouvert
- Terrasses (en partie couvertes) avec mobilier de jardin, BBQ pour les belles soirées d'été
- Parking privé et emplacement de vos vélos en sécurité
- 9 chambres surprises avec décoration créative et 8 salles de bain
- Confort bébé, chambres à coucher sur 2 étages, éloignées des festivités
- WIFI et télévision

Voor een onvergetelijk samenzijn met familie, vrienden of collega's is dit vakantiehuis geschikt voor groepen tot 20 personen! "Au Beau Séjour", een authentiek voormalig hotelletje op wandelafstand van de Lesse, station en bakker, werd met veel charme vernieuwd. Vanuit de vakantiewoning vertrek je te voet, per (koers)fiets of mountainbike, per auto of kajak om de prachtige Lesse vallei te verkennen.

Onze troeven:

- Een eigen huiscafé! Onze sfeervolle bar voor al uw feestjes en spelletjes, met tafelvoetbal, darts en ... ruime frigo's voor de drank
- Grote keuken, semiprofessioneel uitgerust om samen te kokerellen met een ruime en praktische berging
- Knusse eetplaats (tot 24 personen) met rechtstreekse toegang tot de keuken en zithoek bij de open haard
- Terrassen (deels overdekt) met tuinmeubilair en BBQ voor mooie zomeravonden
- Private parking en mogelijkheid veilig fietsen te stallen
- 9 verrassende, creatief ingerichte themakamers met 8 badkamers
- Babycomfort, slaapkamers op 2 verdiepen, afgezonderd van het feestgedruis
- WIFI en televisie





Cœur de Ferme

Marion Laurent et Caroline www.gite-coeurdeferne.be
info@gite-coeurdeferne.be

Ferme de la Cour 1
5561 CELLES
GSM. 0478/27 81 61



25

Caroline et Laurent vous accueillent dans leur gîte à la ferme nouvellement rénové situé dans le centre du village de Celles.

Pour un week-end détente, des retrouvailles entre amis ou en famille, ressourcez-vous et découvrez nos 10 chambres à thèmes.

Nombreux espaces intérieurs: salons, billard, kicker, salle de jeux enfants, petite salle cinéma, salle de séminaire.

Caroline et Laurent heten u welkom in hun onlangs gerenoveerde boerderij, gelegen in het centrum van het dorp van Celles.

Voor een ontspannend weekend, een weerzien van vrienden of familie, kom jullie ontspannen en ontdek onze 10 themakamers.

Veel ruimten: salons, biljart, tafelvoetbal, kinderspeelkamer, kleine theaterzaal, seminariezaal.

NIEUW!! 2 nouveaux gîtes !!



«CHEZ MARION»

Gîte "La rétro" 2 pers.

1 Chambre/salle de douche/salon-cuisine
1 kamer/badkamer/salon-keuken

Gîte "La clé des champs" 5 pers.

2 chambres/ 2 salles de douche / salon-cuisine
2 kamers/2 badkamers/salon-keuken

(draps de lit et de bains compris)
(handdoeken en beddegoed inbegrepen)



LES PLUS BEAUX
VILLAGES DE
WALLONIE
BELGIQUE



Li School

Gwendolynn Nijskens
Rue de Corbois, 2
5562 Custinne

0473/708317
info@lischool.be
www.lischool.be

Vous rêvez de vacances reposantes, sportives ou tout simplement d'un moment «pure nature» ?

Alors, cette maison de vacances «Li School» est l'endroit idéal pour une pause et profiter de la vie de manière agréable. «Li School», c'est ainsi que nous avons choisi d'appeler cette ancienne petite école située au centre du petit village de Custinne, en plein cœur du site Natura2000.

Le village de Custinne et ses alentours, autrefois terre de chasse et de plaisance de la famille royale, combleront les amoureux d'authenticité, de nature et de randonnées. Le style architectural ayant été conservé, l'intérieur a quant à lui été entièrement aménagé en 2016 de façon cosy et contemporaine : une purification stylistique qui libère le corps et l'âme. Vous pourrez également profiter pleinement des jours ensoleillés grâce au jardin arboré et à la terrasse.

Détente et tranquillité : c'est ce que vous pouvez attendre d'un séjour à «Li School». Notre gîte convient idéalement pour 8 personnes.

Wenst u een rustige of sportieve vakantie ? Of gewoon puur natuur ?

Dan is ons vakantiehuisje Li School, de perfecte plek om op een aangename manier van het leven te genieten ! Li School is de naam die we gekozen hebben na het verbouwen van het dorpschooltje, gelegen in Custinne, midden in de site NATURA 2000.

Het dorpje Custinne en zijn omgeving, werd al vroeg gegeerd door de koninklijke familie, die van deze streek hun geliefd jacht- en ontspanningsgebied maakten. De stijl van het schooltje werd behouden, en volledig modern ingericht met een comfortabel hedendaags meubilair : Een stylistische uitzuivering die lichaam en ziel bevrijdt. Pure ontspanning en rust is wat u van Li School kunt verwachten. Ons vakantiehuisje heeft plaats voor 8 man.







CAMPINGS



Camping de la Lesse ***

Rue du Camping, 1
5560 HOUYET
Tél. 082/66.61.00
Fax 082/66.72.14

lafamiliale@coolweb.be
www.campingdelalesse.be

Par son infrastructure et son site, le camping a tout pour vous séduire et vous satisfaire lors de votre séjour. Avec votre caravane ou sous tente, suivant votre choix d'abri de camping, nous vous proposons un maximum de confort, douches chauffées, machine à laver..

Une splendide place au bord de la rivière avec électricité 16 ampères et télédistribution attend les caravanes.

Le camping de la Lesse est situé dans une des plus belles vallées de Wallonie, en bordure de la rivière, jouissant d'une situation géographique aux multiples possibilités d'activités : promenades (pédestres, VTT, cheval, descente de la lesse en kayak ...), pêche.

Le village se trouve à proximité.
Piscine ouverte en juillet et août.
Location de caravanes (4 p.)

Door zijn ligging en comfort voldoet «Camping de la Lesse» in Houyet aan al Uw wensen tijdens Uw verblijf :

- Ruime plaatsen langs de rivier
- Electriciteit 16 Amp.
- Kabelaansluiting
- Warme douches
- Restaurant
- Openlucht zwembad (open in juli en augustus)

In deze mooie vallei, doorkruist door de Lesse, zijn diverse activiteiten mogelijk:

- Wandelingen
- Mountain-bike
- Paardrijden, kayak, vissen
- Verhuur van caravans (4 p.)



70



154



La Romagne **

M. et Mme Leonard

Rue de la Marbrerie, 13
5563 HOUR
Tél. 082/66.64.69

www.camping-laromagne.be
info@camping-laromagne.be

Camping situé en bordure de Lesse dans un cadre calme et verdoyant proche du RAVel.

Ouvert du 1^{er} avril au 31 octobre ; pêche, douche, plaine de jeux, petite restauration, animations pendant la saison. Possibilité de placer des tentes et caravanes tractables au bord de la Lesse.

Le camping est situé dans une région jouissant d'une situation géographique aux possibilités d'activités multiples.

Tarifs :

- Location annuelle : 750 € du 1 avril au 31 octobre
- Nuitées : 5 €/personne
- 5 € tente, caravane, etc
- 5 € /véhicule
- Douche: 1,50 € /personne

Société de pêche avec un parcours bien déterminé.

Permis en vente à la Romagne.

Camping rustig gelegen langs de Lesse en dichtbij de RAVel.

Open van 1 april tot 31 oktober; vissen, speelplein, café, kleine restauratie en animatie tijdens de zomermaanden. Mogelijk om tenten of caravans te plaatsen langs de waterkant.

Tarieven :

- Jaarlijks : 750 € van 1 april tot 31 oktober
- Nachten : 5 €/persoon,
- 5 €/tent of caravan,
- 4 €/voertuig
- Douche : 1,50 € /persoon

Visvereniging met een vastgelegd parcours.

Visvergunning te koop aan de receptie van de camping



50



50





Des Skassis**

Mme Vandezande
Rue Gilbock, 1
5564 WANLIN
GSM : 0478/55.54.32
+32.82.71.34.00

campingdesskassis@hotmail.com
www.campingdesskassis.be
Ouvret du 1^{er} avril au 31 octobre
Open van 1 april tot 31 oktober

Petit camping situé en bordure de la Lesse dans un cadre calme et verdoyant proche du RAVeL.

Ouvret toute l'année.
Pêche, promenades pédestres.
Douches chauffées et sanitaires impeccables.
Meubles de jardin, parasol et barbecue à disposition gratuitement.
Accueil personnalisé. Réservation souhaitée.

- Electricité sur toutes les parcelles (16A)
- Sèche linge
- Machine à laver
- Terrasse couverte
- Connexion Wi-fi
- Bibliothèque fr/nl
- Brasero à disposition

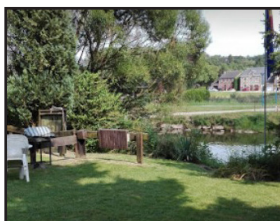
Promo en juillet et août.
Prix spécial groupe de 7 à 12 personnes.

Kleine camping die zich aan de oevers van de Lesse bevindt in een kalm en prachtig gebied dichtbij de RAVeL

Heel het jaar open.
Vis-en wandelmogelijkheden.
Verwarmde douches en goed onderhouden sanitair.
Teunmeubels, parasol en barbecue gratis ter beschikking.
Persoonlijk onthaal. Reservering is gewenst.

- Elektriciteit op alle percelen
- Droogtrommel
- Wasmachine
- Overdekt terras
- Internet aansluiting
- Bibliotheek fr/nl

Promoties in juli en augustus.
Speciale groepsprizen van 7 tot 12 personen.





Paradiso **

M. et Mme Spruyt

Tél.-Fax 082/66.60.28
GSM 0477/17.91.40

Gare de Gendron - Celles
Les Praules - Furfooz
5560 HULSONNIAUX

campingparadiso@skynet.be
www.campingparadiso.be

Ouvert du 1er avril au 30 septembre

Dans un cadre verdoyant, en bordure de la Lesse. Situation privilégiée, au centre de sites touristiques.

Café, restaurant, friterie, terrasse avec vue sur la Lesse. Plaine de jeux, pétanque, promenades balisées, pêche, location de VTT sur place, embarcation et arrêt de kayaks, ping-pong, billard, fléchettes, jeux de société, trampoline et château gonflable. Animations pendant la saison.

Caravanes de location pour 2, 3 ou 5 personnes. Sanitaires, babyroom et cabine pour personnes handicapées, eau chaude (douche et vaisselle), machine à laver, vidange des WC chimiques et eaux usées des motorhomes. Points d'eau à proximité. Conteneurs pour déchets ménagers et tri, épuration. Prises de courant possibles.

Accueil en Français, Néerlandais, Anglais, et Allemand.

Open van 1 april tot 30 september

Gelegen aan de oevers van de Lesse, in een groene omgeving. Centrale ligging voor toeristische uitstappen.

Café, restaurant, friterie, terras met zicht op de Lesse. Speeltuin, pétanque, bewegwijzerde wandelingen, vissen, verhuur van mountainbikes ter plaaste, vertrek-en stopplaats voor kajaks, ping-pong, biljart, gezelschapsspelen, trampoline en springkasteel. Animatie tijdens de zomermaanden.

Huurcaravans voor 2,3 of 5 personen. Sanitaires, met babyroom en cabine voor gehandicapten, warm water (douches en afwas), wasmachine, ledigen van chemische WC's en afvalwater voor de motorhomes. Verschillende waterpunten. Containers voor huishoudelijk afval en sorteren, waterzuivering. Stroomaansluitingen mogelijk.

Onthaal in het Frans, Nederlands, Engels en Duits.



150



200



MANIFESTATIONS Evenementen 2020

FEVRIER - FEBRUARI

- * 9/02 : Fête de St.Hadelin à Celles - 0497/307.334
Procession des reliques de St-Hadelin, suivie d'un office religieux, avec la participation de la Compagnie de la Terre de Celles
- * 23/02: Marche KABUKI à Celles - 082/66.72.81
- * 28, 29/02: Carnaval et grand feu à Houyet - 0499/63.60.26 - Karnaval en groot vreugdevuur

MARS - MAART

- * 07/03: Marche aux flambeaux à Custinne - chalet.custinnois@outlook.com - Fakkeltocht
- * 7/03: Grand feu à Ver - Ver Animations - 082/66.77.08 - Groot vreugdevuur
- * 8/03: Promenade des Jonquilles accompagné d'un agent DNF - départ de Hour - Wandeling op zoek naar narcissen onder begeleiding van een agent DNF
- * 15/03: Marche Adeptes à Houyet - Jogging Club - 0474/95.91.97 - Bloso-wandeling
- * 29/03: Rallye des Ardennes - Ecurie Bayard Dinant - Rallye van de Ardennen

AVRIL - APRIL

- * 19/04: Marche Adeptes à Mesnil-St-Blaise - Bloso-wandeling

MAI - MEI

- * 1/05: Marche Adeptes à Celles, promenade de 5, 10, 15 et 20 km - 0497/30.73.34 - Bloso-wandeling
- * 1, 2, 3/05 : Grande fête Western Rodéo au manège Dave City à Gendron - www.davecity.be - 082/66.61.90 - Western festival
- * du 21 au 24/05: concentration annuelle de véhicules militaires alliés de la 2ème guerre mondiale à Celles - 0479/307.334 - Meeting van militaire geallieerde voertuigen
- * 17/05: Marche Adeptes à Ciergnon - Bloso-wandeling - 0477/467.801
- * 24/05: Brocante à Hour - Rommelmarkt 0476/47.68.13

JUIN - JUNI

- * 07/06: Visite de l'église romane à Celles à 15h00 dans le cadre du week-end «églises ouvertes» - Rondleiding van de romaanse kerk in Celles om 15u00 in het kader van het weekend «open kerken»



JUILLET - JULI

- * 3, 4, 5/07: Fête des cerises à Mahoux - 082/67.96.79 Dorpsfeest
- * 10, 11, 12/07: Kermesse aux cerises à Gendron - 082/66.63.40 - Dorpsfeest
- * 16, 17, 18, 19/07: Kermesse annuelle à Hour - 0476/47.68.13 - Jaarlijkse kermis
- * 21/07: 30ème brocante de la Fête Nationale avec animations diverses à Celles - 082/66.62.67 - 30ste rommel-en ambachtsmarkt
- * 26/07: Balade pique-nique à Ver - Wandeling met picknick 082/22.32.14

AÔÛT - AUGUSTUS

- * 09/08: Marche Adeptes à Ver/Custinne - Ver Animations - 0478/948.281 - Bloso-wandeling
- * 14, 15, 16/08: Fête de la musique à Houyet 082/66.70.63
Muziekfestival met gratis muziekconcerten
- * 30/08: Descente de la Lesse à pied à Houyet - 40ème anniversaire - Organisé par Arch Athlétisme - 083/21.39.95 - Afdaling van de Lesse
- * 30/08: Escorte des reliques de Saint-Hadelin avec office religieux à la collégiale de Celles - Escort van de relikwieën van Saint-Hadelin met religieuze mis in de collegiale kerk van Celles

SEPTEMBRE - SEPTEMBER

- * 4, 5, 6/09: Kermesse annuelle à Ver - Ver Animations - 082/66.77.08 - Jaarlijkse kermis
- * 13/09: Course de côte à Houyet - Ecurie Bayard Dinant - Autokoers
- * 11, 12, 13/09: Kermesse annuelle à Celles - comité des jeunes de Celles fb - Jaarlijkse kermis
- * 20/09: Fête de la Saint-Hubert à Custinne - chalet.custinnois@outlook.com - Sint-Hubertusfeest
- * 20/09: Marche Adeptes à Hour - Bloso-wandeling - 0476/47.68.13
- * 27/09: Marche Adeptes à Mesnil-St-Blaise - Bloso-wandeling

OCTOBRE - OKTOBER

- * du 2 au 5/10: Fête du village à Mesnil-St-Blaise - 30ème anniversaire 0479/46.16.73 - Dorpskermis 30ste verjaardag
- * 10/10: Fête de la bière à Hour - Bierfeest - 0476/47.68.13



* 11/10: Fête de la Saint-Hubert à Gendron au manège Dave City - www.davecitiy.be - 082/66.61.90 - Sint-Hubertusfeest

* 18/10: Fête de la Saint-Hubert à Celles, messe en plein air avec bénédiction des animaux - 0479/307.334- Sint-Hubertusfeest, zegening van de dieren

* 24, 25/10: Foire aux vins de Rasteau à Hulsonniaux - 082/66.67.51- Wijnbeurs

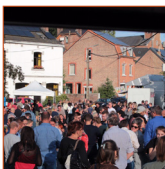
DECEMBRE - DECEMBER

* 12, 13/12: Marché de Noël à Houyet - 082/22.32.14 Kerstmarkt

* 19, 20/12: Noël à la Besace à Wanlin - 0479/795.685 Kerstmis te «La Besace»

* 19, 20/12: Village de Noël à Mesnil-St-Blaise - 082/74.40.73 - Kerstmarkt

* 20/12: Marche Adeps à Hulsonniaux - Bloso-wandeling



BALADES A THEME AVEC UN GUIDE NATURE THEMA WANDELINGEN MET EEN NATUURGIDS

Prix par balade / Prijns per wandeling : 7 €

Info: Jean-Louis Marlair 0474/95.91.97 - 082/22.32.14 OT Houyet

* 14/03: Balade de 6 kms - découverte des vestiges du château Royal d'Ardenne, des arbres et de la faune - départ de l'office du tourisme à 14h

* 04/04 - 14h - Mesnil-Saint-Blaise: Balade de 5 kms. Découverte et visite d'un rucher. Connaissance de la vie d'une abeille. Dégustation et verre de l'amitié sur place. Départ au bout de la Rue de France.

* 08/04 - 14h - Custinne: Balade de 6 kms. Thème : « Le Loup est-il de retour ? » Départ à hauteur de la Drève à la sortie de Custinne avant l'E411.

* 11/04 - 14h - Hour: Balade de 6 kms. Découverte d'un chemin «perdu» et de la vie animale et végétale le long de la vallée de la Lesse. Départ du café «Au Moulin».

* 15/04 - 14h - Mesnil-Saint-Blaise: Balade de 5 kms. Découverte et visite d'un rucher. Connaissance de la vie d'une abeille. Dégustation et verre de l'amitié sur place. Départ au bout de la Rue de France.

* 19/04 - 14h - Eprave: Balade de 5 kms. Thème :

«Le bienfait de l'ail des ours». Balade animée par Anne-France Degeye. Dégustation de produits à base de l'ail des ours.

* Balade de 3 jours sous tente: 08, 09 et 10 mai - Environ 22 kms par jour

Prix: 75 €.

* 23/05 - 14h - Custinne: Balade de 6 kms de la Tombe du Loup. Thème : Le loup est-il de retour?

* 30/05 - 14h au départ du Château de Vèves: Balade de 6 kms. Découverte de la vallée entre Celles et Gendron ainsi que la découverte d'un barrage et d'une hutte de castors.

* 07/06 - 14h à Houyet: Balade botanique de 6 kms au départ de l'Office du Tourisme de Houyet. Balade guidée par Anne France Degeye, passionnée des plantes.

* 13/06 - 14h Houyet: Balade du Golf de 6 kms. Découverte des vestiges du Château Royal d'Ardenne, des arbres et de la faune.

* Balades sportives - Sportieve wandelingen 22 kms: 11/07, 26/08: 16€

* Brame du cerf - Hertengebrul: 7€: 18, 26, 30/09 - 20h

+ 20/09, 3, 10/10 6h Ciergnon

* Balades champignons + omelette - Paddenstoelen: 17, 21, 31/10, 4/11

* Balade de fin d'année (nocturne) - Laatste (nacht) wandeling van het seizoen: 21/11 - 19h

INFOS PRATIQUES

Praktische informatie

ADMINISTRATION COMMUNALE

GEMEENTEBESTUUR

Rue Saint-Roch, 15 - 5560 Houyet

082/66.67.51 - Fax 082/66.60.11 - www.houyet.be

STATION SERVICES

BENSINESTATIONS

Celles - Wanlin

POLICE LOCALE

LOCALE POLITIE

Rue Grande, 65 - 5560 Houyet - 082/66 64 10

POMPIERS

BRANDWEER

Service 112

LA POSTE

DE POST

Houyet, Rue de la Station, 13 - 022/01 23 45

LIBRAIRE

KRANTENWINKEL

Houyet, Rue Grande, 29 - 082/66 69 07

Celles, route de Neufchâteau, 3

082/66 67 79

PHARMACIENS

APOTHEKERS

Houyet : PIROTTE -

Rue Saint-Roch, 20 - 082/66.61.36

Mesnil-St-Blaise : SCARNIER -

Rue des Ecoles, 25 - 082/74.43.25

DOCTEURS ARTSEN :

HOUYET

Dr. Florival - Rue Saint-Roch, 27 - 082/66.69.20

Dr. Germay - Rue de la Couture, 44 - 082/66.67.02

Maison médicale sur Lesse - Rue de la Station, 14 - 082/66 70 60

CELLES

Dr. Vanthuyne - Les Rêches - Voies, 9 - 082/66.66.75

MESNIL-ST-BLAISE

Dr. Nicodeme - Rue de Falmignoul, 17 - 082/74.45.55

CENTRE HOSPITALIER DE DINANT (C.H.D.)

Rue Saint-Jacques, 501 - 082/21.24.11

VÉTÉRINAIRES DIERENARTSEN

- Saussez Guy - Herhet, 38 - 5560 Houyet - 082/66.70.90

- Delwiche Etienne - Rue Saint Hadelin, 15 - 5561 Celles - 083/21.59.00

- Lehon Thierry et Manu - Rue des Déportés, 3 - 5563 Hour - 082/66.62.33

- Brasseur René - Rue des Roches, 66 - 5563 Hour - 082/66.61.28



Rasteau Jumelage

« 1/2 Siècle d'amitié européenne »

Depuis 1991, la commune de Houyet est jumelée avec celle de Rasteau, dans le département du Vaucluse (84), en France, en plein pays du mistral et de la Provence où on y hume à plein nez la lavande, le chêne truffier, l'olivier, le thym et le romarin.

Rasteau, c'est aussi le pays de la vigne. Provenant essentiellement du cépage grenache noir, gris ou blanc, le Rasteau est commercialisé dans les trois couleurs. Depuis 1934, nos jumelés ont le privilège de produire un cru d'appellation locale : le réputé vin doux naturel.

Chaque année, le dernier week-end d'octobre, les vigneron·ne·s rastellains organisent dans notre commune, à la ferme de la cour à Hulsonniaux, une grande dégustation de leur production.

Renseignements : Amicale du jumelage Houyet-Rasteau asbl – Rue St-Roch 15 à 5560 Houyet (082/66.67.51)

www.houyet.be www.rasteau.fr



« 1/2 Eeuw Europese vriendschap »

Sinds 1991 is de gemeente Houyet gekoppeld met Rasteau, gelegen in de afdeling Vaucluse (84) in Frankrijk, in het midden van het gebied van de mistral en de Provence, waar we met volle teugen lavendel, olijven, truffel, tijm en rosmarijn opsnuiven. Rasteau is ook de streek van de wijngaarden.

Voorname­lijk afkomstig van de sterke zwarte, grijze of witte wijnstok is de Rasteau-wijn in de handel in de 3 kleuren. Sinds 1934 heeft Houyet en haar zusterstad het plezier om een lokale streekwijn te maken; de bekende zoete wijn.

Elk jaar organiseren de wijnboeren het laatste weekend van oktober in onze gemeente, op de boerderij van Hulsonniaux een grote proeverij van hun productie.

Informatie: Verbroedering Houyet-Rasteau – Rue Saint-Roch, 15 te 5560 Houyet – 082/66.67.51

www.houyet.be www.rasteau.fr



LE CHÂTEAU DE LA BELLE AU BOIS DORMANT Het Doornroosje kasteel



www.chateau-de-veves.be